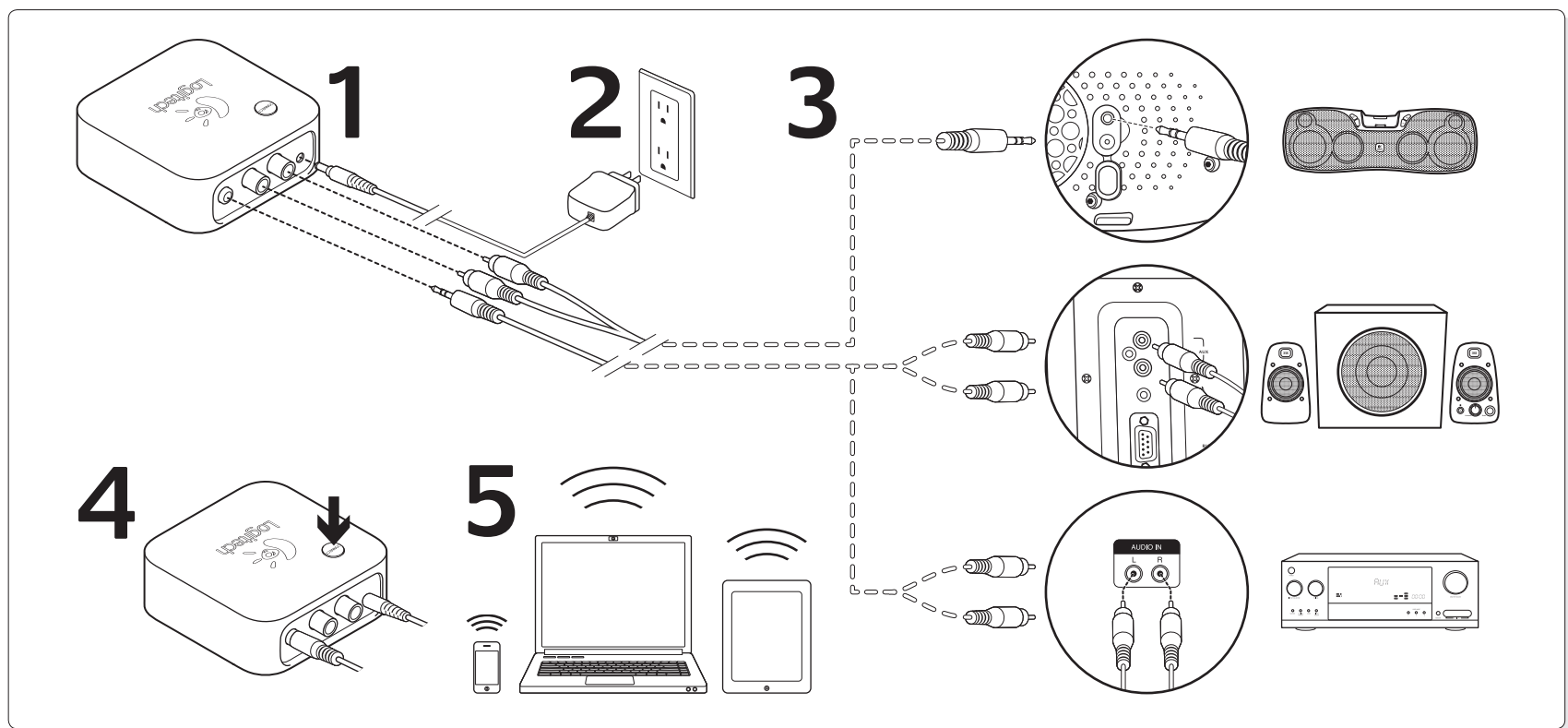


Getting started with Logitech® Wireless Speaker Adapter for Bluetooth® audio devices



www.logitech.com/support

België/Belgique	Dutch: +32-(0)2 200 64 44; French: +32-(0)2 200 64 40	South Africa	0800 981 089
Česká Republika	+420 239 000 335	Suomi	+358-(0)9 725 191 08
Danmark	+45-38 32 31 20	Sverige	+46-(0)8-501 632 83
Deutschland	+49-(0)69-51 709 427	Türkiye	08000 44 882 5862
España	+34-91-275 45 88	United Arab Emirates	8000 441-4294
France	+33-(0)1-57 32 32 71	United Kingdom	+44-(0)203-024-81 59
Ireland	+353-(0)1 524 50 80	European, Mid. East., & African Hq.	English: +41-(0)22 761 40 25 Fax: +41-(0)21 863 54 02
Italia	+39-02-91 48 30 31	Morges, Switzerland	
Magyarország	+36-177-74-853	Eastern Europe	English: 41-(0)22 761 40 25
Nederland	+31-(0)-20-200 84 33	United States	+1 646-454-3200
Norge	+47-(0)24 159 579	Argentina	+0800 555 3284
Österreich	+43-(0)1 206 091 026	Brasil	+0800 891 4173
Polska	00800 441 17 19	Canada	+1-866-934-5644
Portugal	+351-21-415 90 16	Chile	+1230 020 5484
Россия	+7(495) 641 34 60	Latin America	+55 11 3444 6761
Schweiz/Suisse	D +41-(0)22 761 40 12 F +41-(0)22 761 40 16	Mexico	+001 800 578 9619
Swizzera	I +41-(0)22 761 40 20 E +41-(0)22 761 40 25		

English

- Setting up the wireless speaker adapter
1. Connect the power supply to the wireless speaker adapter.
 2. Plug the power supply into an AC outlet.
 3. Connect the wireless speaker adapter to powered speakers or an AV receiver using the included Y-cable.
 4. Press the connect button on the wireless speaker adapter to place it in Bluetooth® pairing mode.
 5. The wireless speaker adapter connects to smart phones, tablets, and Bluetooth-enabled computers. Put your Bluetooth device in pairing mode. (Refer to the documentation that comes with your device for pairing instructions.) If your Bluetooth device requests a security code, PIN, or pass code, enter **0000**. The Bluetooth connection is made. You're ready to play some music.

For PC users: Specifying the wireless speaker adapter as the default audio output device for your operating system

- Windows® XP**
1. Go to the Start/Control Panel/Sounds and Audio Devices/Audio tab.
 2. In the Sound Playback/Default Device window, choose Logitech Wireless Speaker Adapter.
 3. Click OK, and then restart your media application.
- Windows® Vista and Windows® 7**
1. Go to the Start/Control Panel/Hardware and Sound/Sound/Playback Devices tab.
 2. Choose Playback Devices, and then choose Logitech Wireless Speaker Adapter.
 3. Click Set Default, and then click OK.
 4. Restart your media application.

Mac® OS X

1. Open System Preferences.
2. Select the Sound/Output tab.
3. Select Logitech Wireless Speaker Adapter.
4. Restart your media application.

Wireless connection indications

Solid red	The wireless speaker adapter and your Bluetooth-enabled device are not connected.
Flashing green	The wireless speaker adapter and your Bluetooth-enabled device are connecting.
Solid green	The wireless speaker adapter and your Bluetooth-enabled device are connected.

Help with setup

Something not sound right? No sound at all?

- Check the power connection for the wireless speaker adapter. The power supply should be plugged into an AC outlet.
- Check the cable connection between the wireless speaker adapter and your playback device. Make sure you have connected the audio cable to the correct audio jack (or jacks) on your playback device or receiver.
- Re-establish a connection between the wireless speaker adapter and your Bluetooth device. (To put your Bluetooth device into pairing mode, consult the documentation that comes with your device.)
- Adjust the volume settings to an audible level in both your application and the operating system for your Bluetooth device.
- Restart your media application.
- For PC/Mac users, specify the wireless speaker adapter as the audio output device for your operating system. Refer to the section in this document that covers this topic.
- Please visit www.logitech.com/support for additional help.

Deutsch

- Einrichten des Wireless Speaker Adapter
1. Schließen Sie das Stromkabel an den Adapter an.
 2. Schließen Sie das Stromkabel an eine Stromsteckdose an.
 3. Schließen Sie den Wireless Speaker Adapter mithilfe des mitgelieferten Y-Kabels an Lautsprecher mit eigenem Stromanschluss oder an einen AV-Empfänger an.
 4. Drücken Sie die Verbindungstaste auf dem Adapter, um ihn in den Bluetooth®-Pairing-Modus zu versetzen.
 5. Der Wireless Speaker Adapter kann eine Verbindung zu Smartphones, Tablet-PCs und Bluetooth-fähigen Computern herstellen. Versetzen Sie Ihr Bluetooth-Gerät in den Pairing-Modus. (In der Dokumentation zu Ihrem Gerät finden Sie Anweisungen zum Pairing.) Falls Ihr Bluetooth-Gerät Sie zur Eingabe eines Sicherheitscodes, einer PIN oder eines Passcodes auffordert, geben Sie **0000** ein. Die Bluetooth-Verbindung wurde hergestellt. Sie können jetzt Musik hören.

Für PC-Benutzer: Einrichten des Wireless Speaker Adapter als Standardgerät für die Audioausgabe auf Ihrem Betriebssystem

- Windows® XP**
1. Klicken Sie auf „Start > Systemsteuerung > Sounds und Audiogeräte“ und wählen Sie die Registerkarte „Audio“.
 2. Wählen Sie im Abschnitt „Soundwiedergabe“ unter „Standardgerät“ den Logitech Wireless Speaker Adapter.
 3. Klicken Sie auf „OK“ und starten Sie Ihre Multimedia-Anwendung neu.
- Windows® Vista und Windows® 7**
1. Klicken Sie auf „Start > Systemsteuerung > Hardware und Sound > Sound“ und wählen Sie die Registerkarte „Wiedergabegeräte“.
 2. Wählen Sie „Wiedergabegeräte“ und anschließend Logitech Wireless Speaker Adapter.
 3. Klicken Sie auf „Als Standard“ und anschließend auf „OK“.
 4. Starten Sie die Multimedia-Anwendung neu.

Mac® OS X

1. Öffnen Sie die Systemeinstellungen.
2. Wählen Sie die Registerkarte „Ton/Ausgabe“.
3. Wählen Sie den Logitech Wireless Speaker Adapter.
4. Starten Sie die Multimedia-Anwendung neu.

Statusanzeige für die kabellose Verbindung

Leuchtet rot	Der Wireless Speaker Adapter und Ihr Bluetooth-fähiges Gerät sind nicht verbunden.
Blinkt grün	Der Wireless Speaker Adapter und Ihr Bluetooth-fähiges Gerät stellen eine Verbindung her.
Leuchtet grün	Der Wireless Speaker Adapter und Ihr Bluetooth-fähiges Gerät sind verbunden.

Probleme bei der Einrichtung?

Mit dem Ton stimmt etwas nicht? Überhaupt kein Ton?

- Überprüfen Sie die Stromverbindung zum Wireless Speaker Adapter. Das Stromkabel sollte an eine Steckdose angeschlossen sein.
- Überprüfen Sie die Kabelverbindung zwischen dem Wireless Speaker Adapter und Ihrem Wiedergabegerät. Vergewissern Sie sich, dass Sie das Audiokabel an die richtige Audiobuchse (bzw. -buchsen) an Ihrem Wiedergabegerät oder Empfänger angeschlossen haben.
- Stellen Sie erneut eine Verbindung zwischen dem Wireless Speaker Adapter und Ihrem Bluetooth-Gerät her. (In der Dokumentation zu Ihrem Bluetooth-Gerät finden Sie Informationen darüber, wie Sie das Gerät in den Pairing-Modus versetzen.)
- Stellen Sie die Lautstärkeeinstellungen sowohl des Betriebssystems als auch der Anwendung für Ihr Bluetooth-Gerät auf einen hörbaren Pegel ein.
- Starten Sie die Multimedia-Anwendung neu.
- PC-/Mac-Benutzer müssen den Wireless Speaker Adapter als Audioausgabegerät für Ihr Betriebssystem einrichten. Weitere Informationen finden Sie in diesem Handbuch im entsprechenden Abschnitt zu diesem Thema.
- Weitere Hilfe erhalten Sie unter www.logitech.com/support.

Français

- Configuration de l'adaptateur de haut-parleurs sans fil
1. Connectez le boîtier d'alimentation à l'adaptateur de haut-parleurs sans fil.
 2. Branchez le boîtier d'alimentation dans une prise électrique.
 3. Connectez l'adaptateur de haut-parleurs sans fil aux haut-parleurs sous tension ou à un récepteur AV à l'aide du câble Y fourni.
 4. Appuyez sur le bouton de connexion de l'adaptateur de haut-parleurs sans fil pour activer le mode de couplage Bluetooth®.
 5. L'adaptateur de haut-parleurs sans fil se connecte aux Smartphones, tablettes et ordinateurs équipés de la technologie Bluetooth. Activez le Bluetooth de votre dispositif pour le couplage. (Pour en savoir plus sur la procédure de couplage, reportez-vous à la documentation fournie avec votre dispositif.) Si votre dispositif Bluetooth requiert un code de sécurité, un PIN ou un code d'accès, saisissez **0000**. La connexion Bluetooth est établie. Vous êtes prêt à écouter de la musique.

Pour les utilisateurs de PC: définition de l'adaptateur de haut-parleurs sans fil comme dispositif de sortie audio par défaut du système d'exploitation

- Windows® XP**
1. Sélectionnez Démarrer/Panneau de configuration/Sons et périphériques audio/onglet Audio.
 2. Dans la fenêtre Lecture audio/Unité par défaut, sélectionnez Logitech Wireless Speaker Adapter.
 3. Cliquez sur OK, puis redémarrez votre application multimédia.
- Windows® Vista et Windows® 7**
1. Sélectionnez Démarrer/Panneau de configuration/Matériel et audio/Son/onglet Périphériques de lecture.
 2. Sélectionnez Périphériques de lecture, puis Logitech Wireless Speaker Adapter.
 3. Cliquez sur Définir par défaut, puis sur OK.
 4. Redémarrez votre application multimédia.

Mac® OS X

1. Ouvrez Préférences Système.
2. Sélectionnez l'onglet Son/Sortie.
3. Sélectionnez Logitech Wireless Speaker Adapter.
4. Redémarrez votre application multimédia.

Témoins de connexion sans fil

Témoins rouge allumé en continu	L'adaptateur de haut-parleurs sans fil et votre dispositif Bluetooth ne sont pas connectés.
Témoins clignotant en vert	L'adaptateur de haut-parleurs sans fil et votre dispositif Bluetooth sont en cours de connexion.
Témoins vert allumé en continu	L'adaptateur de haut-parleurs sans fil et votre dispositif Bluetooth sont connectés.

Aide pour la configuration

Quelle chose ne fonctionne pas? Vous n'entendez aucun son?

- Vérifiez l'alimentation de l'adaptateur de haut-parleurs sans fil. Le boîtier d'alimentation doit être raccordé à une prise électrique.
- Vérifiez le branchement des câbles entre l'adaptateur de haut-parleurs sans fil et votre dispositif audio. Le câble audio doit être connecté à la ou aux prises audio correctes de votre récepteur ou dispositif audio.
- Reconnectez l'adaptateur de haut-parleurs sans fil à votre dispositif Bluetooth. (Pour activer le couplage Bluetooth, reportez-vous à la documentation fournie avec votre dispositif.)
- Réglez les paramètres de volume sur un niveau audible dans le système d'exploitation du dispositif Bluetooth et dans l'application.
- Redémarrez votre application multimédia.
- Pour les utilisateurs de PC/Mac: définissez l'adaptateur de haut-parleurs sans fil comme dispositif de sortie audio par défaut de votre système d'exploitation. Pour ce faire, reportez-vous à la section correspondante de ce document.
- Pour obtenir de l'aide supplémentaire, rendez-vous sur www.logitech.com/support.

Español

- Instalación del adaptador inalámbrico para altavoces
1. Conecte la fuente de alimentación al adaptador inalámbrico para altavoces.
 2. Conecte la fuente de alimentación a una toma de corriente alterna.
 3. Conecte el adaptador inalámbrico para altavoces a altavoces amplificadas o un receptor AV mediante el cable en Y incluido.
 4. Pulse el botón de conexión en el adaptador inalámbrico para altavoces para colocarlo en el modo de emparejamiento Bluetooth®.
 5. El adaptador inalámbrico para altavoces se puede conectar a teléfonos inteligentes, tabletas y ordenadores con tecnología Bluetooth. Coloque el dispositivo Bluetooth en modo de emparejamiento. (Consulte la documentación que se suministra con el dispositivo para obtener instrucciones detalladas.) Si el dispositivo Bluetooth solicita un código de seguridad, un PIN o una clave de acceso, escriba **0000**. Se establecerá la conexión Bluetooth. Una vez establecida la conexión, ya podrá reproducir música.

Para usuarios de PC: Especificación del adaptador inalámbrico para altavoces como el dispositivo de salida de audio predeterminado para el sistema operativo

- Windows® XP**
1. Vaya a Inicio/Panel de control/Dispositivos de sonido y audio/ficha Audio.
 2. En la ventana Reproducción de sonido/Dispositivo predeterminado, elija Logitech Wireless Speaker Adapter.
 3. Haga clic en Aceptar y, a continuación, reinicie la aplicación multimedia.
- Windows® Vista y Windows® 7**
1. Vaya a Inicio/Panel de control/Hardware y sonido/Sonido/ficha Dispositivos de reproducción.
 2. Elija Dispositivos de reproducción y, a continuación, Logitech Wireless Speaker Adapter.
 3. Haga clic en Predeterminar y, a continuación, en Aceptar.
 4. Reinicie la aplicación multimedia.

Mac® OS X

1. Abra Preferencias del Sistema.
2. Seleccione Sonido/ficha Salida.
3. Seleccione Logitech Wireless Speaker Adapter.
4. Reinicie la aplicación multimedia.

Indicaciones de conexión inalámbrica

Rojo permanente	El adaptador inalámbrico para altavoces y el dispositivo con tecnología Bluetooth no están conectados.
Verde intermitente	El adaptador inalámbrico para altavoces y el dispositivo con tecnología Bluetooth se están conectando.
Verde permanente	El adaptador inalámbrico para altavoces y el dispositivo con tecnología Bluetooth están conectados.

Ayuda con la instalación

¿Algo no suena bien? ¿No hay ningún sonido?

- Compruebe la conexión de alimentación del adaptador inalámbrico para altavoces. La fuente de alimentación debe estar conectada a una toma de corriente alterna.
- Compruebe la conexión de cable entre el adaptador inalámbrico para altavoces y el dispositivo de reproducción. Asegúrese de haber conectado el cable de audio a la toma (o tomas) de audio adecuada en el receptor o dispositivo de reproducción.
- Vuelva a establecer una conexión entre el adaptador inalámbrico para altavoces y el dispositivo Bluetooth. (Para poner el dispositivo Bluetooth en modo de emparejamiento, consulte la documentación del dispositivo.)
- Ajuste la configuración de volumen a un nivel audible tanto en la aplicación como en el sistema operativo para el dispositivo Bluetooth.
- Reinicie la aplicación multimedia.
- Si utiliza un PC/Mac, especifique el adaptador inalámbrico para altavoces como el dispositivo de salida de audio para el sistema operativo. Consulte la sección de este documento en que se trata este tema.
- Visite www.logitech.com/support para obtener ayuda adicional.

Nederlands

- De draadloze speaker-adapter instellen
1. Sluit de stroomtoevoer op de draadloze speakeradapter aan.
 2. Steek de stroomtoevoer in een wisselstroomstopcontact.
 3. Sluit de draadloze speakeradapter aan op speakers met eigen voeding of op een AV-ontvanger met de meegeleverde Y-kabel.
 4. Druk op de knop Connect op de draadloze speakeradapter om deze in Bluetooth®-koppelingsmodus te zetten.
 5. U kunt de draadloze speakeradapter aansluiten op smartphones, tablets en Bluetooth-computers. Zet uw Bluetooth-apparaat in koppelingsmodus. (Raadpleeg de documentatie die meegeleverd is met uw apparaat voor koppelingsinstructies.) Als uw Bluetooth-apparaat een beveiligingscode, een pincode of een wachtwoord vraagt, voert u **0000** in. De Bluetooth-verbinding is gemaakt. U kunt nu muziek afspelen.

Voor pc-gebruikers: De draadloze speakeradapter opgeven als standaardapparaat voor geluidsuitvoer voor uw besturingssysteem

- Windows® XP**
1. Ga naar Start > Configuratiescherm > Geluiden en audioapparaten > tabblad Audio.
 2. Kies Logitech Wireless Speaker Adapter in het venster Afspelen van geluid/Standardapparaat.
 3. Klik op OK en start uw mediatoepassing opnieuw.
- Windows® Vista en Windows® 7**
1. Ga naar Start/Configuratiescherm/Hardware en Geluiden/Geluid/tabblad Afspelapparaten.
 2. Kies Afspelapparaten en kies daarna Logitech Wireless Speaker Adapter.
 3. Klik op Standaard instellen en dan op OK.
 4. Start uw mediatoepassing opnieuw.

Mac® OS X

1. Open Systeemvoorkeuren.
2. Selecteer het Geluid/Uitvoer-tabblad.
3. Selecteer Logitech Wireless Speaker Adapter.
4. Start uw mediatoepassing opnieuw.

Indicaties voor draadloze verbinding

Brandt rood	De draadloze speakeradapter en uw Bluetooth-apparaat zijn niet verbonden.
Knippert groen	De draadloze speakeradapter en uw Bluetooth-apparaat worden verbonden.
Brandt orafgebroken groen	De draadloze speakeradapter en uw Bluetooth-apparaat zijn verbonden.

Hulp bij de set-up

Geen goed geluid? Hoort u helemaal geen geluid?

- Controleer de stroomverbinding van de draadloze speakeradapter. De stroomtoevoer moet op een stopcontact aangesloten zijn.
- Controleer de draadverbinding tussen de draadloze speakeradapter en uw afspelapparaat. Zorg ervoor dat u de geluidsdraad op de juiste geluidsaansluiting (of aansluitingen) van uw afspelapparaat of ontvanger hebt aangesloten.
- Herstel de verbinding tussen de draadloze speaker-adapter en uw Bluetooth-apparaat. (Raadpleeg de documentatie die meegeleverd is met uw apparaat om uw Bluetooth-apparaat in koppelingsmodus te zetten.)
- Zet de instellingen van het volume zowel in uw toepassing als op het besturingssysteem van uw Bluetooth-apparaat op een hoorbaar niveau.
- Start uw mediatoepassing opnieuw.
- PC-/Mac-gebruikers: stel de draadloze speakeradapter in als het audio-uitvoerapparaat voor uw besturingssysteem. Raadpleeg in dit document de sectie die over dit onderwerp gaat.
- Ga naar www.logitech.com/support voor meer informatie.

Italiano

- Installazione dell'adattatore dell'altoparlante wireless
1. Collegare l'alimentatore all'adattatore dell'altoparlante wireless.
 2. Anslu l'alimentatore a una presa di corrente CA.
 3. Collegare l'adattatore dell'altoparlante wireless agli altoparlanti alimentati o a un ricevitore AV utilizzando il cavo a Y incluso.
 4. Premere il pulsante di connessione sull'adattatore dell'altoparlante wireless per attivare la modalità di pairing Bluetooth®.
 5. L'adattatore dell'altoparlante wireless può essere collegato a smartphone, tablet e computer abilitati per il pairing.) Se il dispositivo Bluetooth richiede un codice di sicurezza, un PIN o un codice di protezione, immettere **0000**. Viene stabilita la connessione Bluetooth. È ora possibile riprodurre la musica.

Per gli utenti di PC: impostare l'adattatore dell'altoparlante wireless come dispositivo di uscita audio predefinito per il sistema operativo.

- Windows® XP**
1. Scegliere Start/Pannello di controllo/Suoni e dispositivi audio/scheda Audio.
 2. Nella finestra Riproduzione audio/Dispositivo predefinito scegliere Logitech Wireless Speaker Adapter.
 3. Fare clic su OK, quindi riavviare l'applicazione multimediale.
- Windows® Vista e Windows® 7**
1. Scegliere Start/Pannello di controllo/Hardware e suoni/Suoni/scheda Dispositivi di riproduzione.
 2. Scegliere Dispositivi di riproduzione e quindi Logitech Wireless Speaker Adapter.
 3. Fare clic su Imposta come predefinito e quindi su OK.
 4. Riavviare l'applicazione multimediale.

Mac® OS X

1. Aprire Preferenze di Sistema.
2. Selezionare le schede Effetti sonori/Uscita.
3. Selezionare Logitech Wireless Speaker Adapter.
4. Riavviare l'applicazione multimediale.

Indicatori della connessione wireless

Rosso fisso	L'adattatore dell'altoparlante wireless e il dispositivo abilitato per Bluetooth non sono connessi.
Verde lampeggiante	L'adattatore dell'altoparlante wireless e il dispositivo abilitato per Bluetooth si stanno connettendo.
Verde fisso	L'adattatore dell'altoparlante wireless e il dispositivo abilitato per Bluetooth sono connessi.

Problemi di installazione

L'audio non viene riprodotto correttamente oppure non viene riprodotto affatto.

- Controllare il collegamento dell'alimentazione dell'adattatore dell'altoparlante wireless. L'alimentatore deve essere collegato a una presa di corrente CA.
- Controllare il collegamento via cavo tra l'adattatore dell'altoparlante wireless e il dispositivo di riproduzione. Assicurarsi di avere collegato il cavo audio alle prese audio corrette sul dispositivo di riproduzione o sul ricevitore.
- Ristabilire la connessione tra l'adattatore dell'altoparlante wireless e il dispositivo Bluetooth. (Per attivare la modalità di pairing per il dispositivo Bluetooth, consultare la documentazione fornita con il dispositivo.)
- Impostare il volume su un livello udibile sia nell'applicazione sia nel sistema operativo per il dispositivo Bluetooth.
- Riavviare l'applicazione multimediale.
- Per gli utenti di PC/Mac: impostare l'adattatore dell'altoparlante wireless come dispositivo di uscita audio per il sistema operativo. Fare riferimento alla sezione che tratta questo argomento nel presente documento.
- Per ulteriore assistenza, visitare www.logitech.com/support.

Svenska

- Installera adaptern för trådlösa högtalare
1. Anslut strömkabeln till adaptern för trådlösa högtalare.
 2. Anslut strömkabeln till ett vägguttag.
 3. Anslut adaptern till nätslutna högtalare eller en ljud/videomottagare med den medföljande Y-kabeln.
 4. Tryck på anslutningsknappen på adaptern för trådlösa högtalare så att den inlar hoppningsläge för Bluetooth®.
 5. Adaptern för trådlösa högtalare ansluter till Smart Phone, datorplattor och Bluetooth-aktiverade datorer. Placera Bluetooth-enheten i hoppningsläge. (Anvisningar för hoppning finns i den dokumentation som medföljde enheten.) Om Bluetooth-enheten begär en säkerhetskod, PIN-kod eller annat, så anger du **0000**. Bluetooth-anslutningen har genomförts. Du är redo att börja spela musik.

PC-användare: Ange adaptern för trådlösa högtalare som standardenhet för ljuduppspelning i operativsystemet

- Windows® XP**
1. Gå till Start > Kontrollpanelen > Ljud och ljudenhet och öppna fliken Ljud.
 2. I fönstret Ljuduppspelning/Standardenhet anger du Logitech Wireless Speaker Adapter.
 3. Klicka på OK och starta om mediespelaren.
- Windows® Vista och Windows® 7**
1. Gå till Start > Kontrollpanelen > Maskinvara och ljud > Ljud och öppna fliken Uppspelingsenhet.
 2. Välj Uppspelingsenhet och sedan Logitech Wireless Speaker Adapter.
 3. Klicka på Standard och sedan på OK.
 4. Starta om mediespelaren.

Mac® OS X

1. Öppna Systeminställningar.
2. Gå till Ljud och öppna fliken Utdata.
3. Välj Logitech Wireless Speaker Adapter.
4. Starta om mediespelaren.

Indikatorer för trådlös anslutning

Rött fast sken	Ingen anslutning mellan adaptern för trådlösa högtalare och den Bluetooth-aktiverade enheten.
Blinkande grönt sken	Anslutning pågår mellan adaptern för trådlösa högtalare och den Bluetooth-aktiverade enheten.
Fast grönt sken	Anslutning finns mellan adaptern för trådlösa högtalare och den Bluetooth-aktiverade enheten.

Installationshjälp

Låter det inte bra? Hör du inget ljud alls?

- Kontrollera att strömkabeln från adaptern för trådlösa högtalare är ordentligt ansluten. Strömkabeln ska vara ansluten till ett vägguttag.
- Kontrollera kabelanslutningen mellan adaptern för trådlösa högtalare och uppspelningsenheten. Kontrollera att du har anslutit ljudkabeln till rätt ljuduttag på uppspelningsenheten eller mottagaren.
- Återskapa en anslutning mellan adaptern för trådlösa högtalare och Bluetooth-enheten. (Dokumentationen som medföljde Bluetooth-enheten innehåller information om hur den försätts i hoppningsläge.)
- Justera ljudvolymen till en hörbar nivå både i operativsystemet och på Bluetooth-enheten.
- Starta om mediespelaren.
- PC- och Mac-användare anger adaptern för trådlösa högtalare som ljuduppspelingsenhet i operativsystemet. Se även det avsnitt som behandlar ämnet i detta dokument.
- Ytterligare hjälp finns på www.logitech.com/support.

Dans

Sådan konfigurerer du den trådløse modtager til højttalere

- Sæt stikket fra strømforsyningen i den trådløse modtager.
- Sæt strømforsyningen i en stikkontakt.
- Slut den trådløse modtager til højttalere med egen strømforsyning eller en AV-receiver via et Y-kabel.
- Tryk på knappen på den trådløse modtager til højttalere, så den indstilles til at etablere Bluetooth®-forbindelse.

- Den trådløse modtager kan etablere forbindelse til smartphones, tablet-pc'er og computere med Bluetooth. Indstil Bluetooth-enheden til at etablere forbindelse. (Der er flere oplysninger om at etablere forbindelse i dokumentationen til enheden). Hvis Bluetooth-enheden anmoder om en sikkerhedskode, pin-kode eller adgangskode, skal du skrive **0000**. Bluetooth-forbindelsen etableres. Du er klar til at lade musikken spille.

PC-brugere: Sådan angiver du den trådløse modtager til højttalere som standardenheden til lydgenngivelse i styresystemet

- Windows® XP**
- Gå til Start/Kontrolpanel/Lyde og lydenheder/fanen Lydenheder.
 - Under Afspilning af lyd/Standardenhed skal du vælge Logitech Wireless Speaker Adapter.
 - Klik på OK og genstart medieafspilleren.

Windows® Vista og Windows® 7

- Klik på Start/Kontrolpanel/Hardware og lyd/lyd/fanen Afspilningsenheder.
- Vælg først Afspilningsenheder, og dernæst Logitech Wireless Speaker Adapter.
- Klik på Benyt som standard, og klik så på OK.
- Genstart medieafspilleren.

Mac® OS X

- Åbn Systemindstillinger.
- Klin på lyd/fanen lyd ud.
- Vælg Logitech Wireless Speaker Adapter.
- Genstart medieafspilleren.

Indikator for trådløs forbindelse 

Lysér rødt	Der er ikke etableret en forbindelse mellem den trådløse modtager og Bluetooth-enheden.
Blinker grønt	Der etableres en forbindelse mellem den trådløse modtager og Bluetooth-enheden.
Lysér grønt	Der er etableret en forbindelse mellem den trådløse modtager og Bluetooth-enheden.

Hjælp til installationen

Lyder det forkert? Er der slet ingen lyd?

- Kontroller at strømstikket er sat ordentligt i den trådløse modtager. Strømforsyningen skal være sat i en stikkontakt.
- Kontroller ledningsforbindelsen mellem den trådløse modtager og afspilningsenheden. Kontroller at du har sat lydka­bel­et i det/de rigt­ige jackstik på afspilningsenheden eller receiveren.
- Genetabler forbindelsen mellem den trådløse modtager og Bluetooth-enheden. (Hvis du vil have hjælp til at indstille Bluetooth-enheden til at etablere forbindelse, skal du kigge i dokumentationen til enheden).
- Juster lydstyrken indtil du kan høre noget. Du skal muligvis både justere lydstyrken i Bluetooth-enhedens afspilningsprogram og styresystem.
- Genstart medieafspilleren.
- Brugere af pc eller Mac skal angive den trådløse modtager som enheden til lydgenngivelse i styresystemet. Der er flere oplysninger i det relevante afsnit i denne vejledning.
- Du kan få mere hjælp på www.logitech.com/support.

© 2011 Logitech. All rights reserved. Logitech, the Logitech logo, and other Logitech marks are owned by Logitech and may be registered. Microsoft, Windows, Windows Media, and the Windows logo are trademarks of the Microsoft group of companies. Mac, the Mac logo, and iTunes are trademarks of Apple Inc., registered in the U.S. and other countries. The Bluetooth word and logo are registered trademarks and are owned by the Bluetooth SIG, Inc. All other trademarks are the property of their respective owners. Logitech assumes no responsibility for any errors that may appear in this manual. Information contained herein is subject to change without notice.

www.logitech.com

620-003336.002

Norsk

Konfigurerer den trådløse høytaleradapteren

- Kopie strømledningen til den trådløse høytaleradapteren.
- Sett strømledningen inn i en stikkontakt.
- Kopie den trådløse høytaleradapteren til høytalere med egen strømtilførsel eller en AV-receiver, ved hjelp av den medfølgende splittkabelen.

- Trykk på tilkoplingsknappen på den trådløse høytaleradapteren for å sette den i Bluetooth™-modus.

- Den trådløse høytaleradapteren kopler til smarttelefoner, tavle-pc-er og datamaskiner med Bluetooth-støtte. Sett Bluetooth-enheten i tilkoplingsmodus. (Se dokumentasjonen som fulgte med enheten for informasjon om hvordan du gjør dette.) Dersom Bluetooth-enheten ber om en sikkerhetskde, en PIN-kode eller et passord, oppgir du **0000**. Bluetooth-forbindelsen opprettes. Nå er det bare å sette i gang musikken.

PC-brukere: Angi den trådløse høytaleradapteren som standard lyd ut-enhet for operativsystemet

Windows® XP

- Gå til Start / Kontrollpanel / Lyder og lydenheter / kategorien Lyd.
- I vinduet Lydadapter / Standardenhet velger du Logitech Wireless Speaker Adapter.
- Klikk OK og start deretter medieprogrammet på nytt.

Windows® Vista ja Windows® 7

- Gå til Start / Kontrollpanel / Lyder og lydenheter / lyd / kategorien Avspilningsenheter.
- Velg Avspilningsenheter og velg deretter Logitech Wireless Speaker Adapter.
- Klikk først på Bruk standard og deretter OK.
- Start medieprogrammet på nytt.

Mac® OS X

- Åpne Systemvalg.
- Velg lyd og fanen Utdata.
- Velg Logitech Wireless Speaker Adapter.
- Start medieprogrammet på nytt.

Indikatorer for trådløs forbindelse 

Rødt lys	Den trådløse høytaleradapteren og Bluetooth-enheten har ikke opprettet en parvis tilkopling.
Grønt blinking	Den trådløse høytaleradapteren og Bluetooth-enheten oppretter en parvis tilkopling.
lyser jevnt grønt	Den trådløse høytaleradapteren og Bluetooth-enheten har opprettet en parvis tilkopling.

Hjelp med konfigureringen

Høres noe feil ut? Eller hører du ingenting?

- Sjekk strømledningen til den trådløse høytaleradapteren. Strømledningen må være satt i en stikkontakt.
- Sjekk kabelforbindelsen mellom den trådløse høytaleradapteren og avspilningsenheden. Sørg for at du har koplet lydka­bel­en til riktig(e) inngang(er) på avspilningsenheten eller receiveren.
- Prøv å opprette forbindelsen mellom den trådløse høytaleradapteren og Bluetooth-enheten på nytt. (Se i dokumentasjonen som fulgte med Bluetooth-enheten for å finne ut hvordan du setter den i tilkoplingsmodus.)
- Aseta ånenvoimakkuus kulkautissa olevalle tasolle sekä sovelluksessa että Bluetooth-laitteen käyttöjärjestelmässä.
- Käynnistä mediasovellus uudelleen.
- Juster volumin­st­il­lin­ge­ne til et hørbart nivå både i programmet og i operativsystemet til Bluetooth-enheten.
- Start medieprogrammet på nytt.
- Dersom du bruker en pc eller Mac, skal du angi den trådløse høytaleradapteren som standard lyd ut-enhet for operativsystemet. Se avsnittet om dette i dette dokumentet.
- Besøk www.logitech.com/support.

Suomi

Langattoman kaiutinsovittimen asentaminen

- Liitä verkkolaitte langattoman kaiutinsovittimeen.
- Liitä verkkolaitteen virtajohdo pistorasiaan.
- Liitä langaton kaiutinsovitin päällä oleviin kaiuttimiin tai AV-vastaanottimeen mukana toimitetun Y-kaapelin avulla.

- Aseta langaton kaiutinsovitin Bluetooth®-laitteparien muodostustilaan painamalla sovitinmen yhteyspainiketta.

- Langaton kaiutinsovitin muodostaa yhteyden älypuheliin, kämmenlietokoneisiin ja Bluetooth-yhteyttä käyttäviin tietokoneisiin. Aseta Bluetooth-laite laiteparin muodostustilaan. (Laitteen mukana toimitetuissa käyttöoppaissa on ohjeita laiteparien muodostamisesta.) Jos Bluetooth-laite pyytää suojasuojakoodia, PIN-koodia tai salasanaa, kirjoita **0000**. Bluetooth-yhteys on muodostettu. Musiikin kuuntelu voi alkaa.

PC-käyttäjien langattoman kaiutinsovittimen määrittäminen käyttöjärjestelmän oletusäänentoistolaitteeksi

Windows® XP

- Valitse Käynnistä > Ohjauspaneeli > Äänit ja äänilaitteet > Ääni-välilehti.
- Valitse Äänen toisto- / Oletuslaite-ikkunassa oletuslaitteeksi Logitech Wireless Speaker Adapter.
- Valitse OK ja käynnistä mediasovellus uudelleen.

Windows® Vista ja Windows® 7

- Valitse Käynnistä > Ohjauspaneeli > Laitteisto ja äänet > Ääni > Toistaminen.
- Valitse Toistaminen ja sitten Logitech Wireless Speaker Adapter.
- Valitse Aseta oletukseksi ja valitse sitten OK.
- Käynnistä mediasovellus uudelleen.

Mac® OS X

- Avaa Järjestelmäasetukset.
- Valitse Äänen ulostulo -välilehti.
- Valitse Logitech Wireless Speaker Adapter.
- Käynnistä mediasovellus uudelleen.

Langattoman yhteyden merkivalot 

Palaa punaisena	Langaton kaiutinsovitin ja Bluetooth-yhteyttä käytävä laite eivät ole yhteydessä.
Vilkkuva vihreä	Langaton kaiutinsovitin ja Bluetooth-yhteyttä käytävä laite muodostavat yhteyttä.
Palaa vihreänä	Langaton kaiutinsovitin ja Bluetooth-yhteyttä käytävä laite ovat yhteydessä.

Vinkkejä käyttöönottoon

Eikö ääni kuulu oikein? Eikö ääntä kuulu lainkaan?

- Tarkista langattoman kaiutinsovittimen virtajohdon liittäminen. Verkkolaitteen tulee olla liitetynä pistorasiaan.
- Tarkista langattoman kaiutinsovittimen ja toistolaitteen välinen johtoliitäntä. Varmista, että äänijohdot on kiinnitetty toistolaitteen tai vastaanottimen oikeaan ääniliitäntään (tai ääniliitäntöihin).
- Muodosta langattoman kaiutinsovittimen ja Bluetooth-laitteen välinen yhteys uudelleen. (Ohjeita Bluetooth-laitteen asettamisesta laiteparin muodostustilaan on laitteen mukana toimitetuissa käyttöoppaissa.)
- Aseta äänenvoimakkuus kulkautissa olevalle tasolle sekä sovelluksessa että Bluetooth-laitteen käyttöjärjestelmässä.
- Käynnistä mediasovellus uudelleen.
- PC- tai Mac-käyttäjien tulee määrittää langaton kaiutinsovitin käyttöjärjestelmän äänentoistolaitteeksi. Katso lisätietoja tämän dokumentin aihetta käsittelevästä osiosta.
- Lisätietoja on osoitteessa www.logitech.com/support.

Português

Instalar o adaptador de alto-falantes sem fio

- Conecte o cabo de força ao adaptador de alto-falantes sem fio.
- Conecte o cabo força a uma tomada AC.
- Conecte o adaptador de alto-falantes sem fio aos alto-falantes ou a um receptor AV usando o cabo Y incluído.

- Pressione o botão de conexão no adaptador de alto-falantes sem fio para colocá-lo no modo de emparelhamento Bluetooth™.

- O adaptador de alto-falantes sem fio conecta-se a smart phones, tablets e computadores capacitados para Bluetooth. Ponha o dispositivo Bluetooth no modo de emparelhamento. (Para obter instruções de emparelhamento, consulte a documentação que acompanha o dispositivo.) Se o dispositivo Bluetooth solicitar um código de segurança, PIN ou senha, insira **0000**. A conexão Bluetooth é feita. Você já pode reproduzir música.

Para usuários de PC: Especificar o adaptador de alto-falantes sem fio como o dispositivo de saída de áudio padrão

do sistema operacional

Windows® XP

- Para Iniciar/Painel de controle/Sons e a guia Dispositivos de áudio/Aúdio.
- Najanela Reprodução de som/Dispositivo padrão, escolha Logitech Wireless Speaker Adapter.
- Valitse OK ja käynnistä mediasovellus uudelleen.

Windows® Vista ja Windows® 7

- Vá iniciar/Painel de controle/Hardware e a guia Som/Som/Dispositivos de reprodução.
- Escolha Dispositivos de reprodução e em seguida escolha Logitech Wireless Speaker Adapter.
- Clique em Definir padrão e em OK.
- Reinicie o aplicativo de mídia.

Mac® OS X

- Abra Preferências do sistema.
- Selecione a guia Som/Saída.
- Selecione Logitech Wireless Speaker Adapter.
- Reinicie o aplicativo de mídia.

Indicações da conexão sem fio 

Vermelho estável	O adaptador de alto-falantes sem fio e o dispositivo ativado por Bluetooth estão conectados.
Verde intermitente	O adaptador de alto-falantes sem fio e o dispositivo ativado por Bluetooth estão se conectando.
Verde estável	O adaptador de alto-falantes sem fio e o dispositivo ativado por Bluetooth estão conectados.

Ajuda para a instalação

O som não está bom? Não há som algum?

- Verifique a conexão de força ao adaptador de alto-falantes sem fio. O cabo de força deve ser conectado a uma tomada AC.
- Verifique a conexão do cabo entre o adaptador de alto-falantes sem fio e o dispositivo de reprodução. Certifique-se de que o cabo de áudio esteja conectado à entrada (ou entradas) de áudio correta no dispositivo de reprodução ou receptor.
- Restabeleça uma conexão entre o adaptador de alto-falantes sem fio e o dispositivo Bluetooth. (Para colocar o dispositivo Bluetooth no modo de emparelhamento, consulte a documentação que acompanha o dispositivo.)
- Ajuste as configurações de volume para um nível adequado no aplicativo e no sistema operacional para o dispositivo Bluetooth.
- Reinicie o aplicativo de mídia.
- Para o usuário de PC/Mac, especifique o adaptador de alto-falantes sem fio como o dispositivo de saída de áudio do sistema operacional. Consulte a seção que aborda esse tópico neste documento.
- Para obter mais ajuda, visite www.logitech.com/support.

Ελληνικά

Ρύθμιση του ασύρματου προσαρμογέα ηχείου

- Συνδέστε το τροφοδοτικό με τον ασύρματο προσαρμογέα ηχείου.
- Συνδέστε το τροφοδοτικό σε μια πρίζα εναλλασσόμενου ρεύματος.
- Συνδέστε τον ασύρματο προσαρμογέα ηχείου σε ηχεία με ενσωματη ή σε έναν δέκτη AV χρησιμοποιώντας το καλώδιο τύπου Y που παρέχεται.

- Πιπτήστε το κουμπί σύνδεσης στον ασύρματο μετατροπέα ηχείου για να τον θέσετε σε κατάσταση αναίτισης Bluetooth™.

- Αυτός ο ασύρματος μετατροπέας ηχείου συνδέεται σε έξυμνα τηλέφωνα, tablet και υπολογιστές με δυνατότητα Bluetooth. Θέστε τη συσκευή σας Bluetooth σε κατάσταση αναίτισης. Για οδηγίες σχετικά με την αναίτιση, ανατρέξτε στην τεκμηρίωση που συνοδεύει τη συσκευή σας.) Αν η συσκευή σας Bluetooth απαιτεί κωδικό ασφαλείας, PIN ή κωδικό πρόσβασης, πληκτρολογήστε **0000**. Η σύνδεση Bluetooth είναι επιτυχής. Είστε έτοιμοι να ακούσετε μουσική.

Για χρήστες Η/Υ: Καθορισμός του ασύρματου προσαρμογέα ηχείου ως τη συσκευή εξόδου ήχου για το λειτουργικό σας σύστημα.

Windows® XP

- Μεταβείτε στην καρτέλα Έναρξη/Πίνακας ελέγχου/Ήχοι και Συσκευές αναπαραγωγής/Ήχος.
- Στο παράθυρο Αναπαραγωγή ήχου/Προεπιλεγμένη συσκευή, επιλέξτε "Ασύρματος προσαρμογέας ηχείου Logitech".
- Κάντε κλικ στο "OK" και, έπειτα, κάντε επανεικκήνηση της εφαρμογής πολυμέσου.

Windows® Vista και Windows® 7

- Μεταβείτε στην καρτέλα Έναρξη/Πίνακας ελέγχου/Ήχοι και Ήχοι/Συσκευές αναπαραγωγής/Ήχοι.
- Επιλέξτε "Συσκευές αναπαραγωγής" και, έπειτα "Ασύρματος προσαρμογέας ηχείου Logitech".
- Clique em Definir padrão e em OK.
- Reinicie o aplicativo de mídia.

Mac® OS X

- Ανοίξτε τις "Προτιμήσεις συστήματος".
- Επιλέξτε την καρτέλα "Ήχος/Έξοδος".
- Επιλέξτε "Ασύρματος προσαρμογέας ηχείου Logitech".
- Επισκεκνήστε την εφαρμογή σας πολυμέσου.

Ενδείξεις ασύρματης σύνδεσης 

Σταθερά κόκκινη	Ο ασύρματος προσαρμογέας ήχου και η συσκευή σας με δυνατότητα Bluetooth δεν έχουν συνδεθεί.
Πράσινη που αναβοβλίζει	Πραγματοποιείται σύνδεση του ασύρματου προσαρμογέα ήχου και της συσκευής σας με δυνατότητα Bluetooth.
Σταθερά πράσινη	Ο ασύρματος προσαρμογέας ήχου και η συσκευή σας με δυνατότητα Bluetooth έχουν συνδεθεί.

Βοήθεια με την εγκατάσταση

Κάτι δεν ακούγεται καλά; Δεν ακούγεται καθόλου;

- Ελέγξτε τη σύνδεση του καλωδίου ρεύματος του δέκτη ασύρματου προσαρμογέα ηχείου. Το τροφοδοτικό θα πρέπει να είναι συνδεδεμένο σε μια πρίζα εναλλασσόμενου ρεύματος.
- Ελέγξτε τη σύνδεση του καλωδίου μεταξύ του ασύρματου προσαρμογέα ηχείου και της συσκευής σας αναπαραγωγής. Βεβαιωθείτε ότι έχετε συνδέσει το καλώδιο ήχου στη σωστή υποδοχή (ή υποδοχές) ήχου στη συσκευή αναπαραγωγής ή στον δέκτη.
- Δημιουργήστε ξανά μια σύνδεση μεταξύ του ασύρματου προσαρμογέα ηχείου και της συσκευής σας Bluetooth. (Αν θέλετε να θέσετε τη συσκευή σας Bluetooth σε κατάσταση αναίτισης, ανατρέξτε στην τεκμηρίωση που συνοδεύει τη συσκευή σας.)
- Προσαρμόστε τις ρυθμίσεις έντασης ήχου σε ικανοποιητικό επίπεδο έντασης ήχου, τόσο στην εφαρμογή όσο και στο λειτουργικό σύστημα για τη συσκευή σας Bluetooth.
- Επισκεκνήστε την εφαρμογή σας πολυμέσου.
- Για χρήστες Η/Υ/Mac, ορίστε τον ασύρματο προσαρμογέα ηχείου ως τη συσκευή εξόδου ήχου για το λειτουργικό σας σύστημα. Ανατρέξτε στην ενότητα που καλύπτει το συγκεκριμένο θέμα στο παρόν έγγραφο.
- Για επιπλέον βοήθεια, επισκεπτείτε το www.logitech.com/support.

Türkçe

Kablosuz hoparlör adaptörünü kurma

- Güç kaynağını kablosuz hoparlör adaptörüne bağlayın.
- Güç kaynağını bir elektrik prizine takın.
- Ünitenin birliktelenilen Y kablosunu kullanarak kablosuz hoparlör adaptörünü hoparlörler veya AV alıcısına bağlayın.
- Bluetooth® eşleştirme moduna geçmesi için kablosuz hoparlör adaptörü üzerindeki bağlantı düğmesine basın.
- Kablosuz hoparlör adaptörü, akıllı telefonlar, tablet bilgisayarlar ve Bluetooth uyumlu bilgisayarlar bağlanır. Bluetooth aygıtınızı eşleştirme moduna geçirin. (Nasıl eşleştirileceğini öğrenmek için aygıtınızla birlikte verilen belgelere bakın.) Bluetooth aygıtınızı bir güvenlik kodu, PIN veya giriş kodu gerektiriyorsa **0000** girin. Bluetooth bağlantısı sağlandı. Artık müzik dinlemeye hazırsınız.

PC kullanıcıları için: Kablosuz hoparlör adaptörünü işletim sisteminizin için varsayılan ses çıkış aygıtı olarak belirleme

Windows® XP

- Başlat/Denetim Masası/Sesler ve Ses Aygıtları/Ses sekmesine gidin.
- Ses Kayıtlan Yürütme/Varsayılan Aygıt penceresinde, Logitech Wireless Speaker Adapter seçeneğini belirleyin.
- Tamamı tıklatı medya uygulamanızı yeniden başlatın.

Windows® Vista ve Windows® 7

- Başlat/Denetim Masası/Donanım ve Ses/Ses/Kayıtlan Yürütme Aygıtlan sekmesine gidin.
- Ses Kayıtlan Yürütme Aygıtları'nı seçip arkasından Logitech Wireless Speaker Adapter'i seçin.
- Varsayılan Yüeri ve ardından Tamamı'ı tıklatın.
- Medya uygulamanızı yeniden başlatın.

Mac® OS X

- System Preferences'i (Sistem Tercihleri) açın.
- Sound/Output (Ses/Çıkış) sekmesini belirleyin.
- Logitech Wireless Speaker Adapter'i seçin.
- Medya uygulamanızı yeniden başlatın.

Kablosuz bağlantı göstergeleri 

Sabit kırmızı	Kablosuz hoparlör adaptörü ve Bluetooth uyumlu aygıt bağlı değildir.
Yanıp sönen yeşil	Kablosuz hoparlör adaptörü ve Bluetooth uyumlu aygıt arasında bağlantı kurulmaktadır.
Sabit yeşil	Kablosuz hoparlör adaptörü ve Bluetooth uyumlu aygıt arasında bağlantı kurulmuştur.

Kurulum yardımı

Seste bir terslik mi var? Yoksa hiç ses yok mu?

- Kablosuz hoparlör adaptörünün güç bağlantısını kontrol edin. AC çıkışına güç kaynağının bağlanması olmas gerekir.
- Kablosuz hoparlör adaptörü ve dinleme cihazınız arasında kablo bağlantısını kontrol edin. Ses kablosunu, dinleme cihazınız veya alıcı üzerindeki doğru ses girişine (veya girişlerine) bağladığınızdan emin olun.
- Kablosuz hoparlör adaptörü ve Bluetooth aygıtınızı arasından tekrar bağlantı kurun. (Bluetooth aygıtınızı eşleştirme moduna geçirmek için aygıtınızla birlikte verilen belgelere bakın.)
- Hem uygulamanızda hem de Bluetooth aygıtınızın işletim sisteminde ses ayarlarını düzeltebileceğiniz bir seviyeye getirin.
- Medya uygulamanızı yeniden başlatın.
- PC/Mac kullanıcıları, kablosu hoparlör adaptörünü işletim sistemleri için ses çıkış aygıtı olarak belirlemelidir. Lütfen bu belgede bu konu ile ilgili bölüme bakın.
- Yardıml almak için lütfen www.logitech.com/support adresini ziyaret edin.

العربية

إعداد محول صوت مكر الصوت اللاسلكي

- قم بتوصيل مصدر الطاقة بمحول مكر الصوت اللاسلكي.
- قم بتوصيل مورد الطاقة بأخذ ثاير متردد.
- قم بتوصيل محول مكر الصوت اللاسلكي بمكر صوت موصل بالطاقة أو مستقبل الصوت/ الفيديو باستخدام الكبل المرفق الذي يتخذ شكل حرف Y.
- احفظ على الزر (توصيل) connect (اصال) محول مكر الصوت اللاسلكي لوضع في وضع الإقران Bluetooth.
- يتمل محول مكر الصوت اللاسلكي بالوظائف الذكية وأجهزة الكمبيوتر اللوحي وأجهزة الكمبيوتر التي تدعم Bluetooth. ضع جهاز Bluetooth في وضع الإقران. (راجع الوثائق المرفقة بجهازك للتفصّل على إجراءات الإقران.) إذا طلبك جهاز Bluetooth رمز الأمان أو رمز PIN أو رمز المرور، أدخل **0000** مع إجراء اتصال Bluetooth. أنت على استعداد لتنشيط بعض الموسيقى.


لمستخدمي الكمبيوتر: تحديد محول مكر الصوت اللاسلكي كجهاز إخراج صوت افتراضي لنظام التشغيل الخاص بك


Windows® XP


- Baslat/Denetim Masası/Sesler ve Ses Aygıtları/Ses sekmesine gidin.
- Ses Kayıtlan Yürütme/Varsayılan Aygıt penceresinde, Logitech Wireless Speaker Adapter seçeneğini belirleyin.
- Tamamı tıklatı medya uygulamanızı yeniden başlatın.

Windows® Vista ve Windows® 7

- Başlat/Denetim Masası/Donanım ve Ses/Ses/Kayıtlan Yürütme Aygıtlan sekmesine gidin.
- Ses Kayıtlan Yürütme Aygıtları'nı seçip arkasından Logitech Wireless Speaker Adapter'i seçin.
- Varsayılan Yüeri ve ardından Tamamı'ı tıklatın.
- Medya uygulamanızı yeniden başlatın.

Logitech Wireless Speaker Adapter'ın Bluetooth bağlantı göstergeleri 

Indikatörler için trådløs forbindelse 

Indikatorer for trådløs forbindelse 

Indikatorer for trådløs forbindelse 

أحمر ثابت	Bluetooth محول مكر الصوت اللاسلكي والجهاز الذي يدعم تقنية غير متصلين.
أخضر وامض	جهاز التعمال محول مكر الصوت اللاسلكي والجهاز الذي يدعم تقنية Bluetooth.
أخضر ثابت	محول مكر الصوت اللاسلكي والجهاز الذي يدعم تقنية Bluetooth متصلان.

مؤشرات الاتصال اللاسلكي 

المساعدة في الإعداد

- هل تواجه مشكلة في الصوت؟ ألا يوجد صوت على الإطلاق؟
- تتحقق من توصيل الطاقة إلى محول مكر الصوت اللاسلكي. يتبقي توصيل مورد الطاقة بأخذ الثاير المتردد.
- تتحقق من توصيل الكابلات بين محول مكر الصوت اللاسلكي وجهاز التشفيل. تأكد من توصيل كبل الصوت بمقرص الصوت الصحيح (أو للملفف) بجهاز التشغيل أو المستقبل.
- أكد إنشاء الاتصال بين محول مكر الصوت اللاسلكي وجهاز Bluetooth. (وضع جهاز Bluetooth في وضع الإقران، إذا طلبك الجهاز الوثائق المرفقة بجهازك.)
- احفظ إعدادات مستوى الصوت إلى مستوى يمكن سماعه في كل من التطبيق ونظام التشغيل الخاص بجهازك التطبيق الواسط.
- Medya uygulamanızı yeniden başlatın.
- PC/Mac kullanıcıları, kablosu hoparlör adaptörünü işletim sistemleri için ses çıkış aygıtı olarak belirlemelidir. Lütfen bu belgede bu konu ile ilgili bölüme bakın.
- Yardıml almak için lütfen www.logitech.com/support adresini ziyaret edin.

^[1] © 2011 Logitech. All rights reserved. Logitech, the Logitech logo, and other Logitech marks are owned by Logitech and may be registered. Microsoft, Windows, Windows Media, and the Windows logo are trademarks of the Microsoft group of companies. Mac, the Mac logo, and iTunes are trademarks of Apple Inc., registered in the U.S. and other countries. The Bluetooth word and logo are registered trademarks and are owned by the Bluetooth SIG, Inc. All other trademarks are the property of their respective owners. Logitech assumes no responsibility for any errors that may appear in this manual. Information contained herein is subject to change without notice